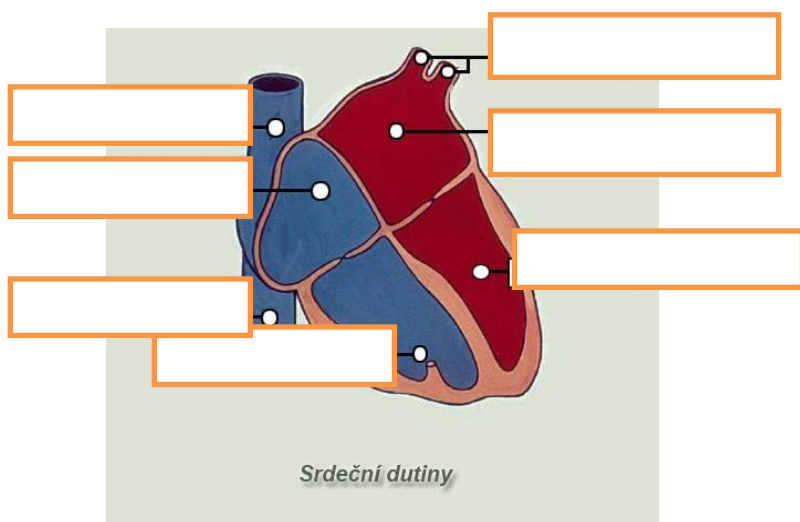


Příklady typů otázek pro přijímací zkoušky na Střední zdravotnickou školu Tábor (zaměřeno zejména na biologii člověka a poskytování první pomoci)

- Zaškrtněte správnou odpověď (je jen 1 správná odpověď): Jak se nazývá stah srdečního svalu?
 a) diastola
 b) amplituda
 c) systola
 Počet bodů 1
- Zaškrtněte správnou odpověď (je jen 1 správná odpověď): Která kost nepatří mezi kosti lebky?
 d) klíční kost
 e) týlní kost
 f) klínová kost
 Počet bodů 1
- Zaškrtněte správnou odpověď (je jen 1 správná odpověď): Kolik obratlů tvoří hrudní páteř?
 a) 5
 b) 7
 c) 12
 Počet bodů 1

- Do rámečků napište názvy označených částí srdce:



Počet bodů 7

- Seřadte orgány ve správném pořadí:

Orgán	Pořadí
Ledvinné kalichy
Močový měchýř
Močová trubice
Ledvinná pánvička
Močovody

Počet bodů 5

- Zakroužkujte orgán, který nepatří do následující skupiny:

Žaludek, tenké střevo, dutina ústní, konečník, hltan, průdušnice, tlusté střevo, jícen

Počet bodů 1

- Jsem párový orgán kuželovitého tvaru, mám růžovou barvu. Ležím v dutině hrudní a pokrývá mě tenká blanka. Jsem dohromady složen z pěti laloků. Moje činnost je závislá na činnosti příčně pruhovaných svalů. Kdo jsem?

.....

Počet bodů 1

- Dosadte části kostry do tabulky:

Název kosti	Kde je na kostře (HK,DK,lebka,k.osová)	Jaký je typ
stehenní	dolní končetina	
	lebka	nepravidelná
zápěstní kosti		krátké
	kostra osová	plochá
klínová		plochá

dolní čelist
lebka
horní končetina
hrudní kost
dlouhá

Počet bodů 5

9. Spojte termíny podle jejich vzájemné vazby čarou:

Řezáky	Plicní sklípky
Motorické centrum	Čelní lalok
Průdušinky	Definitivní moč
Sběrací kanálky	Dutina ústní

Počet bodů 4

10. Doplňte klíčová slova, která ve větě chybí:

Nemoci přenosné na člověka z jiného organismu se nazývají Doba od proniknutí infekce do těla se nazývá Schopnost organismu odolávat napadení a působení cizorodých látek se nazývá

Počet bodů 3

11. Vyberte pravdivá tvrzení o děložní sliznici (je možno více odpovědí):

- Pokud není vajíčko oplozeno, děložní sliznice se odlupuje a s krví odchází z těla
- Prodělává cyklické změny každých 28 dní
- Děložní sliznice se v průběhu života ženy nemění
- Do děložní sliznice se zanořuje oplozené vajíčko

Počet bodů 3

12. Vyberte nepravdivá tvrzení o míše (je možno více odpovědí):

- Je tvořena z bílé a černé hmoty míšní
- Končí na úrovni druhého bederního obratle
- V hlavové části na ní navazuje prodloužená mícha
- Vystupuje z ní 29 párů míšních nervů

Počet bodů 2

Test je sestaven podle učebnice přírodopisu pro základní školy a víceletá gymnázia. Ostrá verze testu bude obsahovat 25 otázek.